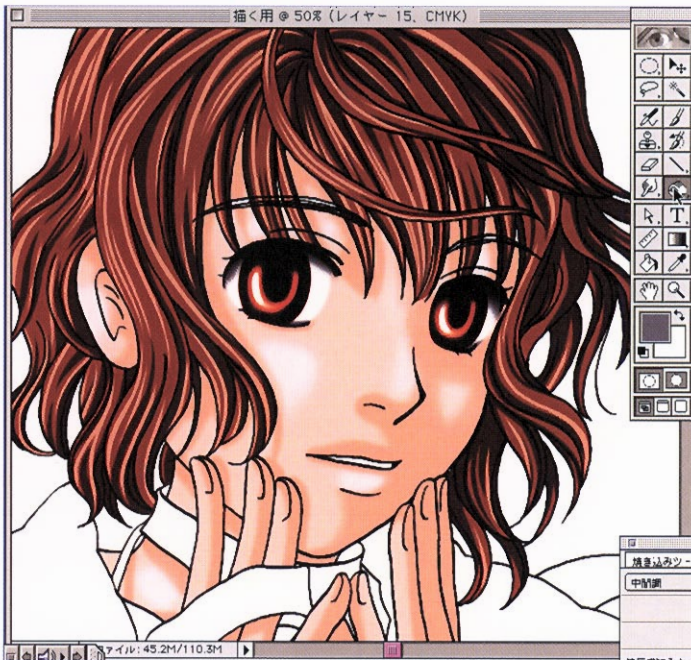


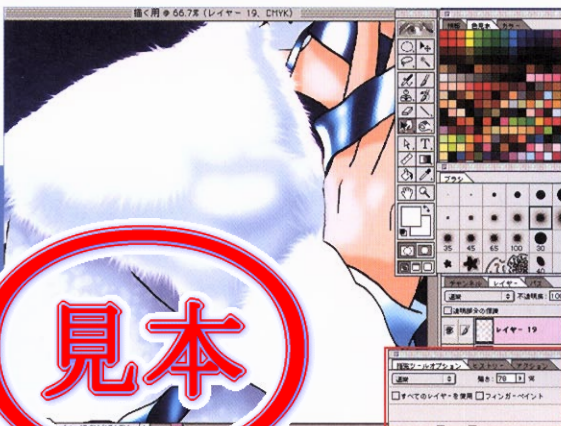
10 人物(目)

肌や髪と同じく、下地色→影→明るい色の順に着色。
最後に「焼き込みツール」の範囲を「中間調」に設定し、影部分を適度に濃くしていく。続いて唇も同じように塗り込んでいく。



11 服

リボンにブラシで下地色を入れ、「焼き込みツール」と「覆い焼きツール」を使って明暗をつける。襟と袖口のファは、影になる部分に青を入れ、次に白を置いてから細かい「指先ツール」で毛を生やすように塗る。



見本

12 人物全体に青い影を入れる

背景の青に馴染ませるため、人物全体に青紫の影を入れる。

